

Bilag 3

Fotoregistrering

Mikkelborg Park, Hørsholm



Oversigt over bebyggelsen



Sætningsrevne på hjørnet ved nr. 31



Tegltag, røde vingetegl smuldrer mange steder



Tegltag, røde vingetegl smuldrer mange steder



Udvendig kældertrappe, skader på beton mange steder, i alt 4 trapper



Udvendig kældertrappe, skader på beton mange steder, i alt 4 trapper

Mikkelborg Park, Hørsholm



Udvendig kældertrappe, skader på beton mange steder, i alt 4 trapper



Vandkasse af beton over fællesrum, renoveret for nylig



Altanrækværker ifm. lejligheder i opgang 1-16 er udskiftet til aluminium.



Facade v. opgang 1-4



Døre i indgangspartier lukker dårligt og flere dørpumper bør udskiftes



Indgangsparti ved opgang 2

Dato: 4. november 2004

Mikkelborg Park, Hørsholm



Gavl v. opgang 1



Facade mod have / hav, opgang 1-16



Facade mod have / hav, opgang 1-16



Facade mod have / hav, opgang 1-16



Facade mod have / hav, opgang 1-16



Facade mod have / hav, opgang 1-16

Dato: 4. november 2004

Mikkelborg Park, Hørsholm



Facade over fælleslokaler



Murværk ved fælleslokaler er et enkelt sted behandlet med et algebekæmpende middel



Murværk ved fælleslokaler uden algebekæmpende middel



Dør til fælleslokaler



Gård ved fælleslokaler, træværk trænger til afrensning



Gavl v. opgang 16

Dato: 4. november 2004

Mikkelborg Park, Hørsholm



Facade mod P-plads v. opgang 16



Facade mod P-plads v. opgang 12-15



Facade mod P-plads v. opgang 11-12



Facade mod P-plads v. opgang 9-10



Udvendig kældertrappe af beton, trænger til renovering



Udvendig kældertrappe af beton, trænger til renovering

Dato: 4. november 2004

Mikkelborg Park, Hørsholm



Facade mod P-plads v. opgang 5-6



Indgang til fælles vaskeri v. opgang 17



Gavl v. opgang 17



Facade mod have / hav, opgang 17-31



Facade mod have / hav, opgang 17-31



Facade mod have / hav, opgang 17-31

Dato: 4. november 2004

Mikkelborg Park, Hørsholm



Altaner i lejligheder ifm. opgang 17-31 fremstår misfarvet mange steder. Rækværk af træ



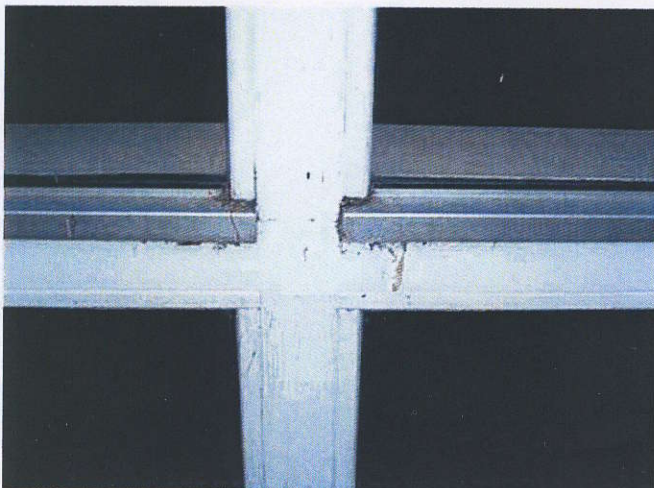
Altaner i lejligheder ifm. opgang 17-31 fremstår misfarvet mange steder. Rækværk af træ



Det vides ikke hvornår døre og vinduer sidst er malet. Overfladen fremstår flere steder med mindre huller og revner



Det vides ikke hvornår døre og vinduer sidst er malet. Overfladen fremstår flere steder med mindre huller og revner



Det vides ikke hvornår døre og vinduer sidst er malet. Overfladen fremstår flere steder med mindre huller og revner



Træværk v. cykelparkering misfarvet af alger

Mikkelborg Park. Hørsholm



Træværk omkring bede trænger til afrensning og træbeskyttelse mange steder



Træværk omkring blomsterbede trænger til afrensning og træbeskyttelse mange steder



Der er konstateret mindre skader på flisebelægningen omkring bygningerne



Sætninger i terræn, højtliggende afløb



Højtliggende afløb



Asfaltbelægning på nedkørsel til Strandvejen fremstår i dårlig stand med mange skader

Dato: 4. november 2004

Mikkelborg Park, Hørsholm



Asfaltbelægning på nedkørsel til Strandvejen fremstår i dårlig stand med mange skader



Containerrum



Containerrum



Elevator



Gange i kælder ved vaskeri og fællesrum er beklædt med fliser



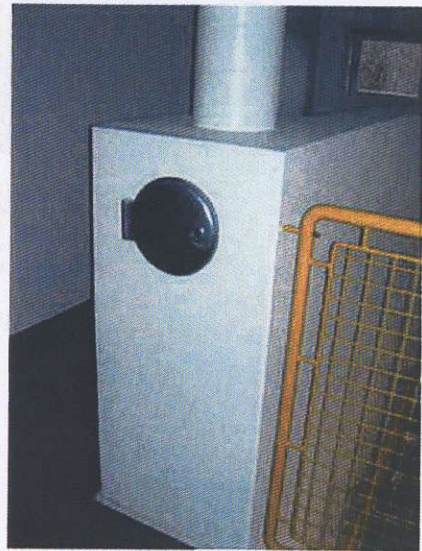
Malet betongulv i gangarealer i kælder

Dato: 4. november 2004

Mikkelborg Park, Hørsholm



Malet betongulv i gangarealer i kælder fremstrå med afskallet maling mange steder



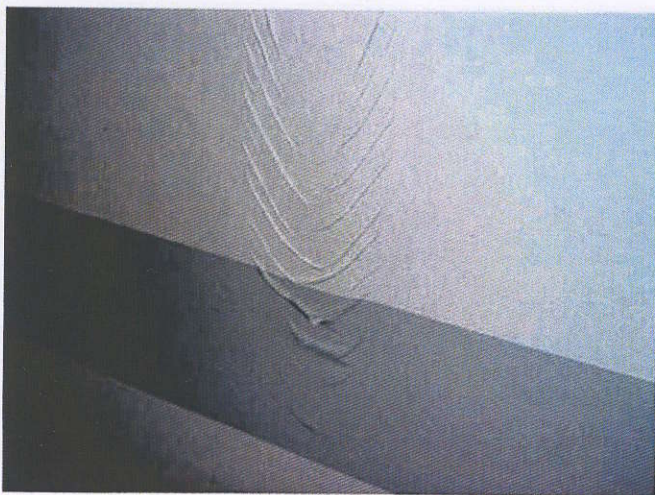
Affaldsskakt i trapperum



Affaldsskakt



Sætningsrevne i trapperum



Fugtskade på væg i kælder



Fugtskade på væg og loft i fællesrum i kælder

Dato: 4. november 2004

Mikkelborg Park, Hørsholm



Fugtskade på væg og loft i fællesrum i kælder



Skimmelsvampeangreb på loft i fællesrum i kælder



Skimmelsvampeangreb på loft i fællesrum i kælder



Skimmelsvampeangreb på loft i fællesrum i kælder



Trappetrin beklædt med kautsjuk (gummibelægning)



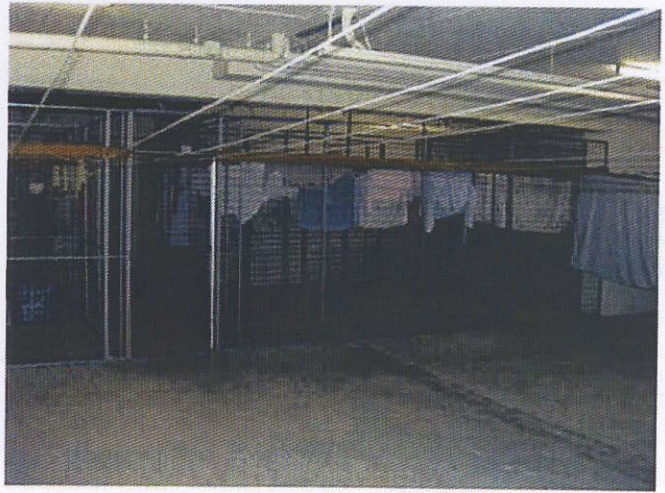
Gulv i trapperum beklædt med kautsjuk (gummibelægning)

Dato: 4. november 2004

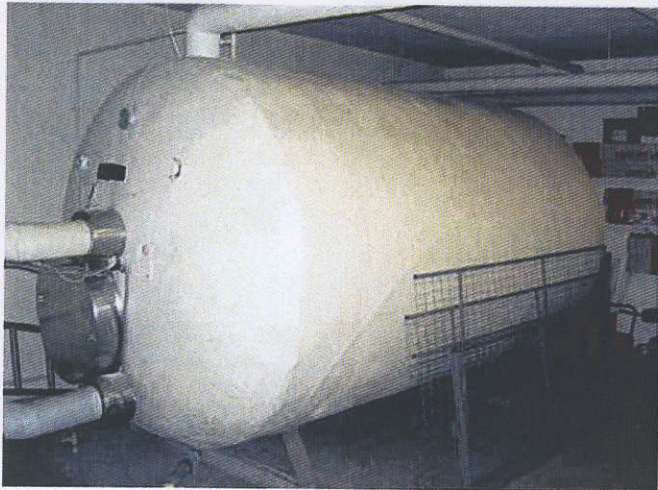
Mikkelborg Park, Hørsholm



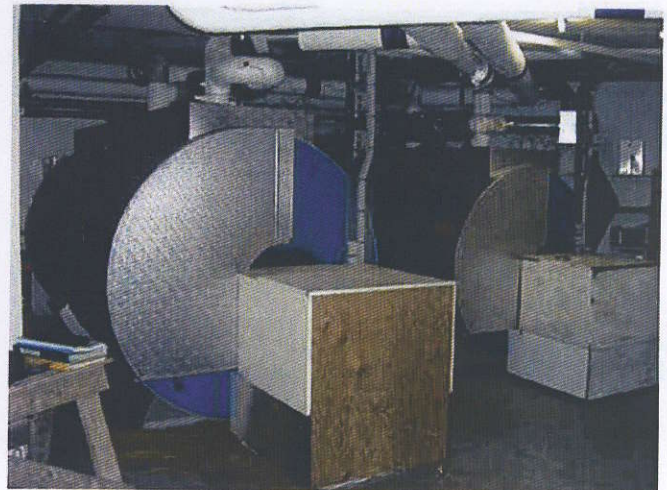
Vaskeri med ældre maskiner



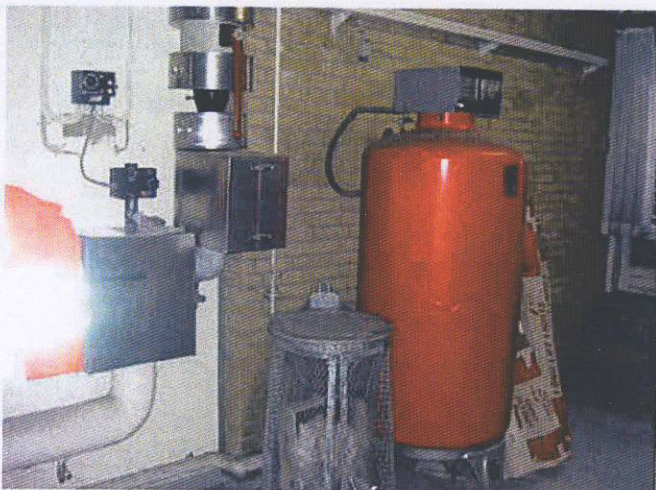
Tørrerum uden mekanisk udsugning



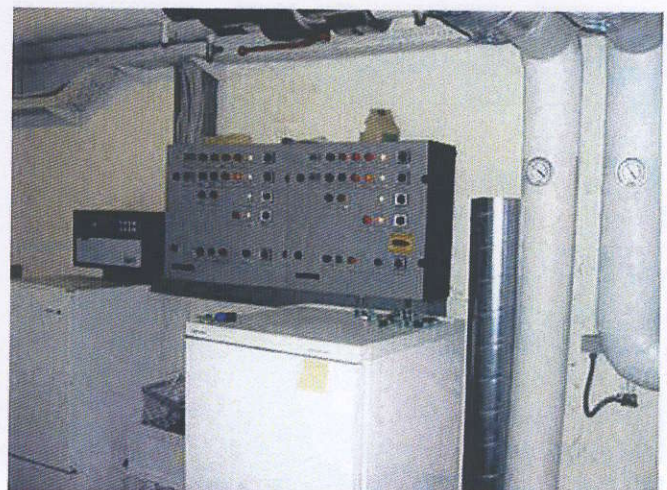
Varmtvandsbeholder, 8000 liter



Kedler ifm. gasvarme

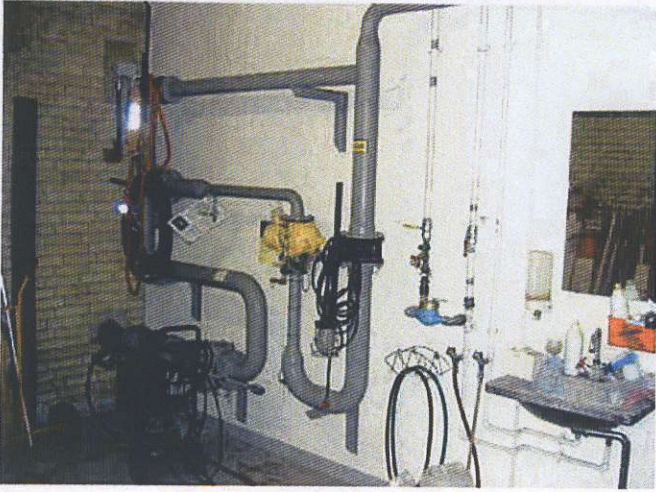


Installationer i varmecentral

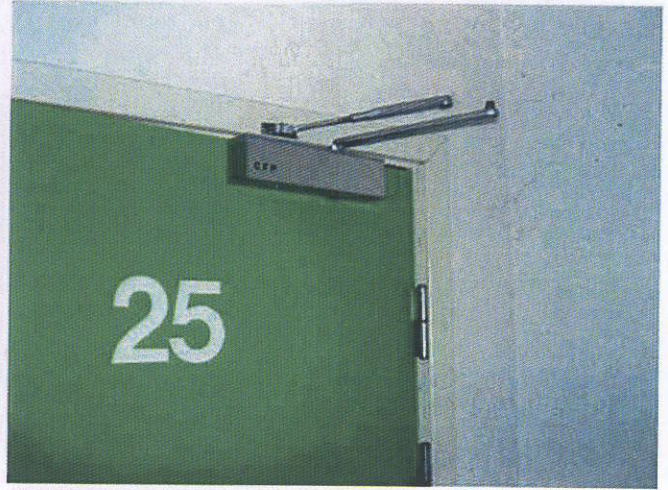


El-tavle i varmecentral

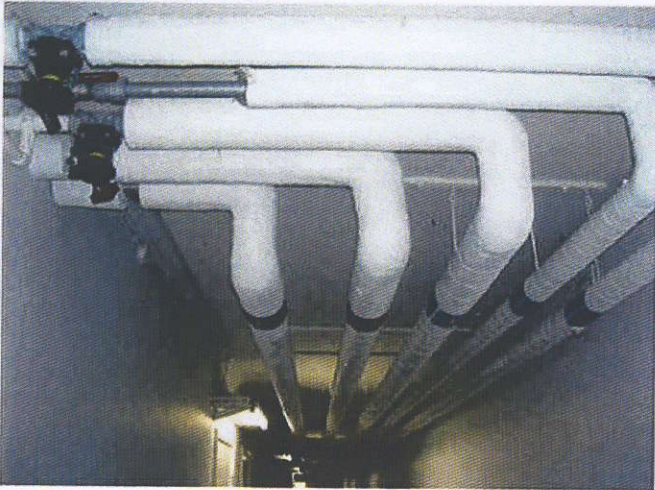
Mikkelborg Park, Hørsholm



Gasinstallation



Defekt dørpumpe



Rørføring under loft i kælder