

# B5

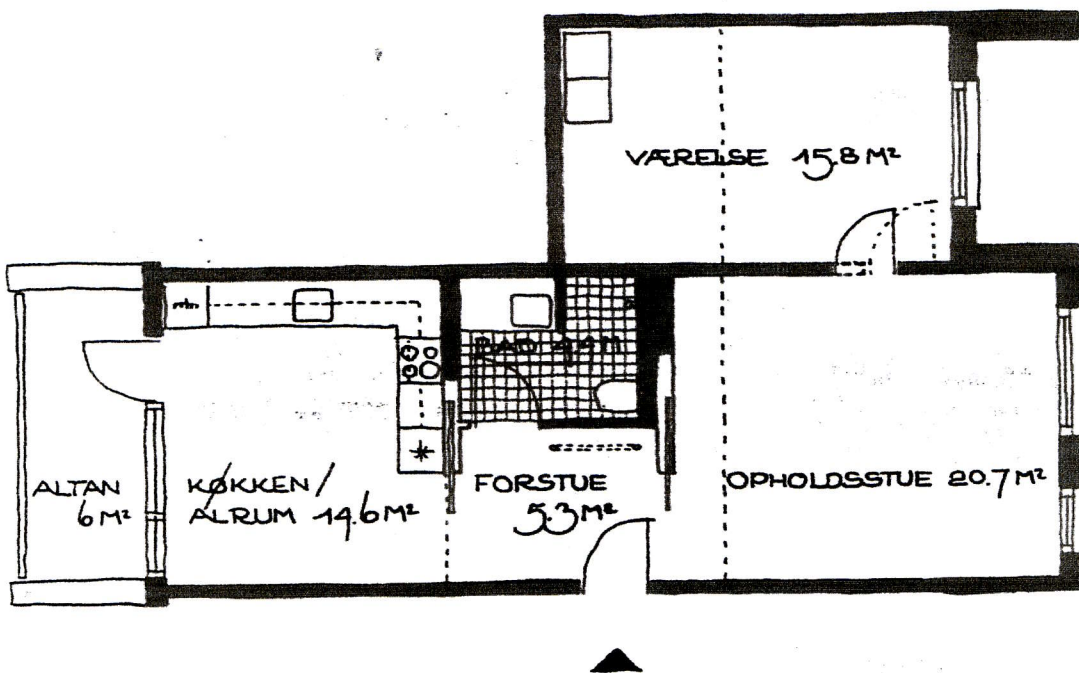
## 2 rums lejlighed på 81 m<sup>2</sup>

### 6 stk

Lejligheden har et soveværelse, det store køkken/alrum, forstuen og opholdsstuen er forbundet med skydedøre.

Altanen på 6 m<sup>2</sup> er vestvendt.

Lejligheden i tagetagen indeholder opbevaringsplads på 20 m<sup>2</sup> indskudt loft.



LEJLIGHEDSPAN