

# D3

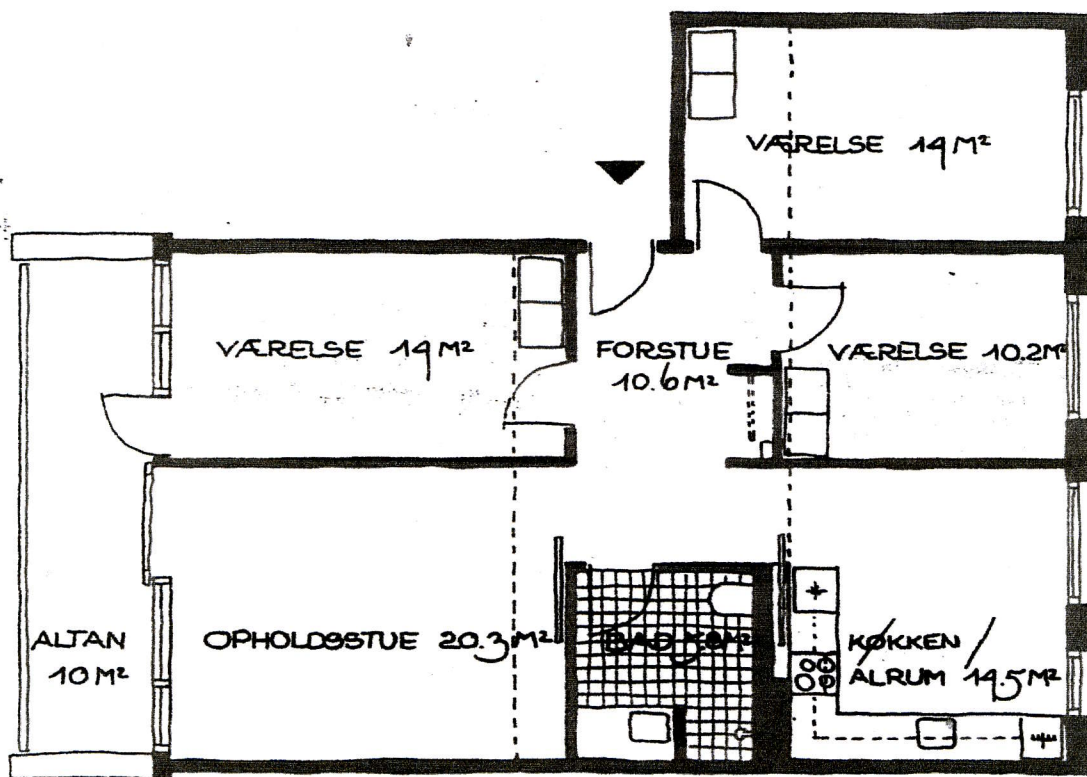
## 4 rums lejlighed på 113 m<sup>2</sup>

7 stk

Lejligheden har opholdsstue med skydedør til altan, et stort køkken/alrum, et soveværelse og to mindre værelser.

Den 10 m<sup>2</sup> store altan er vestvendt med udsigt til golfbanen.

I taglejligheden er der 26 m<sup>2</sup> opbevaringsplads på et indskudt loft.



LEJLIGHEDSPAN